

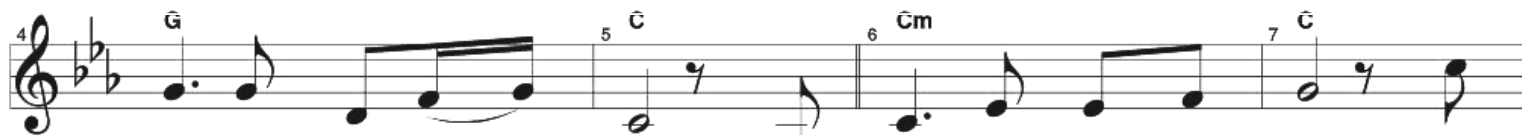
Đà Lạt Cô Liêu

Lam Phương

Boston



(Nhạc dạo . . . Đà Lạt Cô Liêu _____



. www. . vbl. id. au.) Chiều lên cho đây khóc đó. Nắng



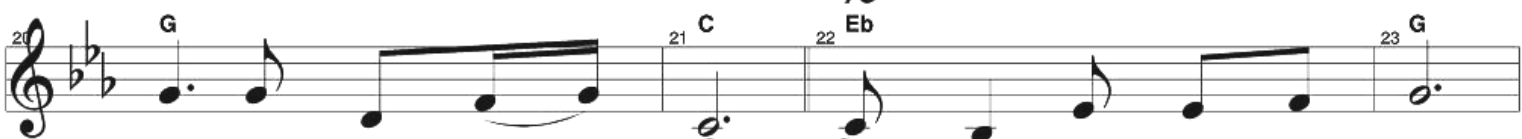
lên khi mình mắt nhau. Mây ơi trôi đến phương nào? Dừng



chân chia bót cơn sầu. Giọt buồn long lanh phiên đá. Vỡ



tan trong lòng nước xanh. Người đi cho mắt thâm sâu. Có _____



ai quên thưở ban _____ đầu. (Đ.K.) Đồi thay như chiếc áo.



Tình không nơi nương náu. Trên thành phố bâng khuâng _____ mỗi _____



chiều, mỗi chiều em _____ về. gót nhỏ in trên lá

33 G 34 D 35 C 36 D 37 G
phủ quanh con đường mòn với nỗi buồn mênh mông. Đà - Lạt

38 Cm 39 C 40 Fm 41 G
đau ai hay ai biết Nhớ anh thông già hát hiu. Dâng

42 G 43 D 44 Eb 45 C
theo con nước ban chiều. Hồn em cũng lắm tiêu điều. Còn

46 Cm 47 C 48 Fm 49 G
đâu trắng thanh suối biếc. Bóng chim xa đòi Ái - Ân. Rừng

50 C 51 G 52 G
xanh tan tác cô liêu. Nhớ anh sương phủ bóng

53 C 54 Cm 55 C 56 Fm 57 G
chiều. (Nhạc dạo) *Dai Segn.*

58 C 59 G 60 G 61 C
.)

62 Cm 63 C 64 Fm 65 G
đâu trắng thanh suối biếc. Bóng chim xa đòi Ái - Ân. Rừng

66 C 67 G 68 G 69 C *Fine*
xanh tan tác cô liêu. Nhớ anh sương phủ bóng chiều.