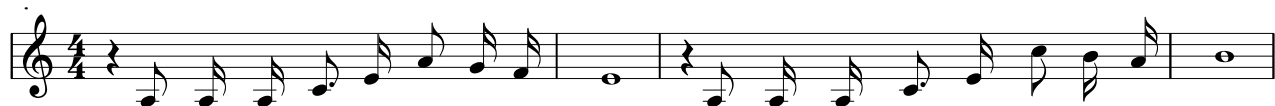


# Nhạc Khúc Trầm Mi

Lê Văn Tú

Chậm và buồn (Slow Rock)



Một lời từ ly sao nói không nên lời, Mà dòng lệ rơi se thắt cõi lòng ai.



Sao vẫn mưa mãi người ơi, Hay tháng năm đã ngừng trôi, chìm theo từng chiếc lá rơi.



Nhịp đàn còn đây em hát khi bên người, Bài nhạc trầm mi lưu luyến tiễn người đi.



Anh có nghe tiếng lòng em, xao xuyến như tiếng diều êm, là tiếng tình quê êm đềm.



Mai anh đi rồi, xa xôi phương nào, Làm sao em biết mây về đâu.



Em nơi phương này, anh nơi quê người, mùa Đông buốt giá hai phương trời.



Còn một lời này em viết riêng cho người, là lời tình ca ghi dấu những ngày vui.



Em sẽ ngăn những lệ rơi, phong kín những tháng ngày trôi, để nhớ về người mà thôi.