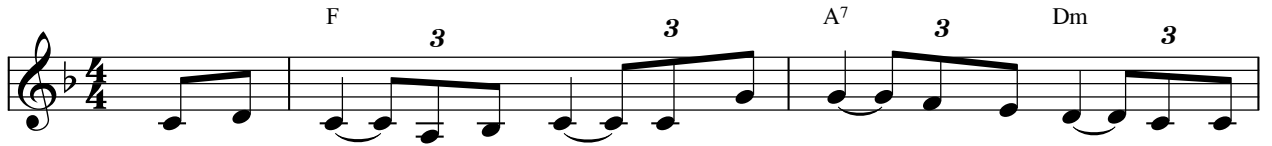


Như Một Lời Nguyên

Tha thiết

Lm Văn Chi



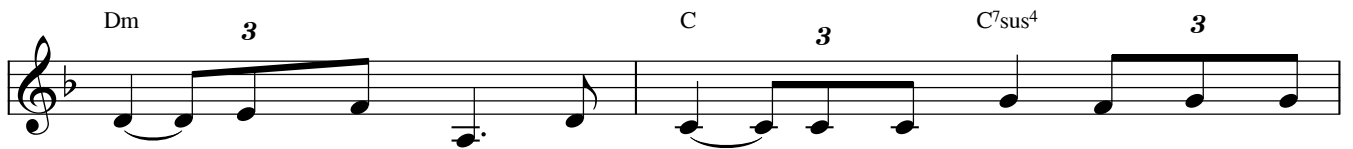
Đk: Lạy Nữ Vương là Mẹ con, toàn thân con thuộc về Mẹ và mọi



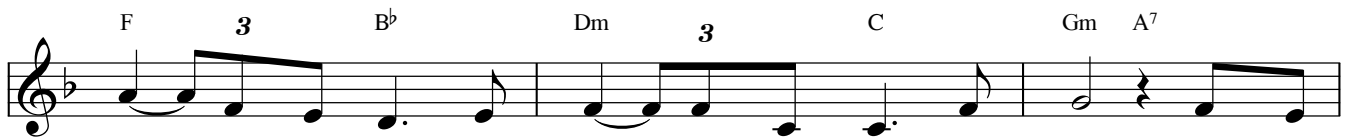
sự của con là của Mẹ. Lạy Nữ Vương là Mẹ con toàn thân



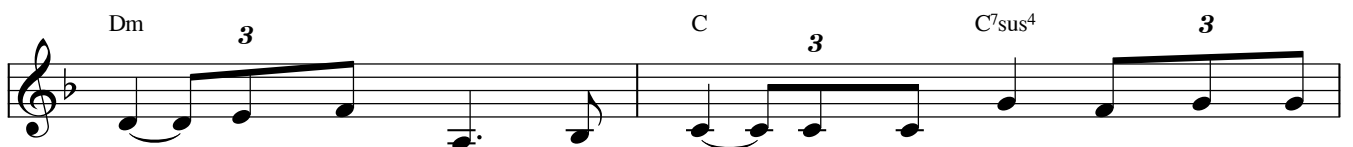
con thuộc về Mẹ và mọi sự của con là của Mẹ. 1. Con dâng
2. Con dâng
3. Con dâng



Mẹ đây xác hồn của con và tình yêu ngời lên chan
Mẹ những tháng ngày nổi trôi và vầng tim đời con dâng
Mẹ kiếp sống đời viễn du và hành trang tình yêu phó



chứa, dâng lên Mẹ quá khứ với hiện tại tương lai. Con dâng
hiến, trong ân tình thương mến với cuộc đời xin vâng. Con dâng
thác, trong lối hành tin yêu bước cùng Mẹ con đi. Dâng lên



Mẹ muôn nẻo đường dương gian dù buồn vui thành công tươi
Mẹ bao thăng trầm ưu tư đường đời con dù bao gian
Mẹ những ước vọng ngày mai hoặc niềm đau bể dâu trăm



sáng, hay đau buồn xin dâng Mẹ lạy Nữ Vương Mẹ của con ơi.
khó, trông cậy Mẹ luôn dắt dìu lạy Nữ Vương Mẹ nguồn yêu thương.
lối, xin dâng Mẹ bao dịu hiền ngọt dẫu yêu đời con êm vui.