

TÌNH VÀO THU

Ballad

Music and Words:
Son Nam Trinh

Cm **Cm** **Cm⁷** **Fm⁷** **Fm⁷/E^b** **Dm⁷(^b5)**

1. Nay người yêu hỏi Em háy quay về đây Vì tôi vẫn nhớ em
2. Léo Đắm mắt đi tình yêu Và khi tôi nhớ em

G⁷ **Cm** **E^b maj⁷** **Gm⁷(^b5)** **C⁷**

vẫn nhớ đến tình xưa Trời mùa thu lá rơi chân bước trên đường
Không bóng ai hình dung Trời mùa thu lá rơi khao khát một tình

Fm⁷ **Fm⁷/E^b** **D^b maj⁷** To CODA **1. Dm⁷(^b5)**

Khuya Nhìn hàng cây lá khô Sao thấy chơi vơi cuộc
yêu Lòng sao vẫn thiết tha

Gsus⁴ **G** **2. Dm⁷(^b5)** **Gsus⁴** **G**

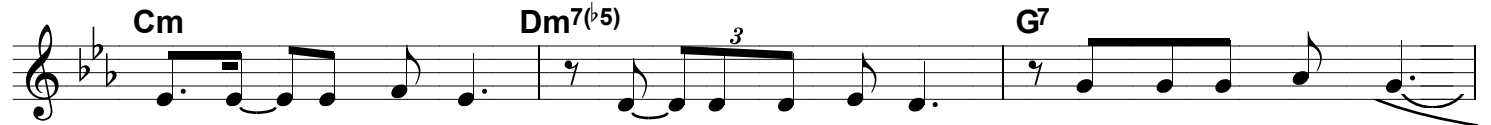
đòi 2. Thời gian lạnh Mong em về thăm bến xưa

Cm **A^b maj⁷** **Dm⁷(^b5)**

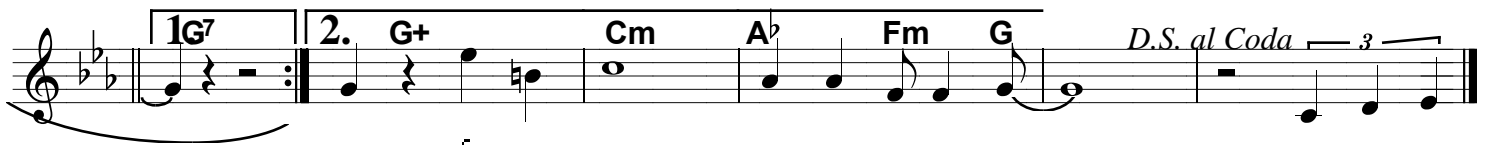
Xa nhau rồi tôi mới biết rằng mình vẫn yêu người tình
Xa nhau rồi thời gian vô tình reo nhúng u sầu vào

G⁷ **Cm** **Fm⁷**

vẫn ngập tràn không phôi phai Cô đơn trên lá khô mùa
trái tim người không tiếc nước Tôi như cơn gió thu quện

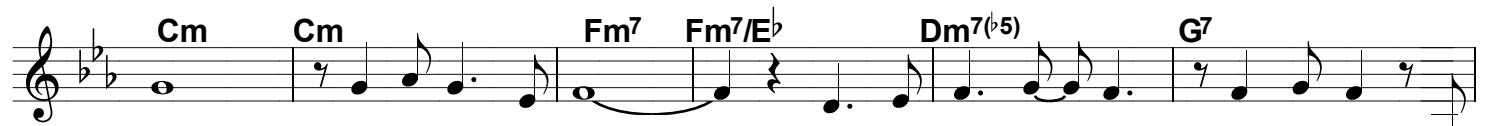


thu đang khê nhắc tên Em ơi em hãy về Em ơi hãy lắng nghe
bay theo chiếc lá rơi đêm nay em có hay đêm nay tôi vẫn đợi



Vẫn chờ em

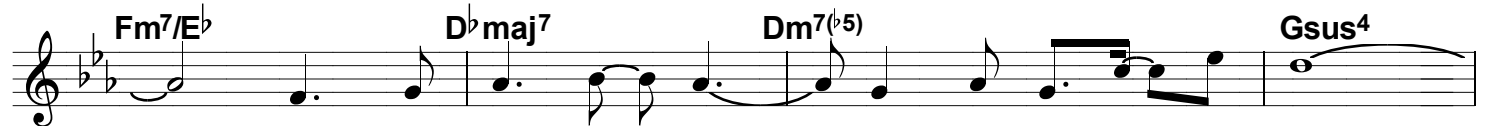
Mùa thu chia



ly Cây lá bên đường qua giờ điu hiu xác xơ Dưới gốc cây
tàn



phai Buồn nào em có hay Ôi xót xa tình xưa



Trời mùa thu bên này Hàng cây dài vẫn nhắc tên



Vẫn chờ em