

TRỜI HUẾ VÀO THU CHƯA EM?

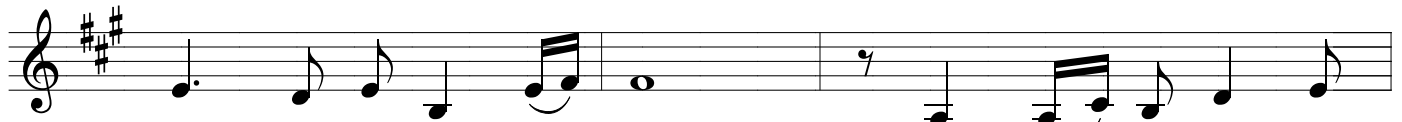
TRỊNH LÂM NGÂN



Trời Huế vào Thu chưa em? Ở đây trời làm mưa



bay Mây xa về rất nhiều, hàng cây mưa lá



vàng, anh thấy mình cô đơn Từ anh rời xa kinh



đô. Mùa Thu buồn không em ơ?



Áo tím xưa có còn, chiều Nam Giao gió lộng hay đã bỏ lấy

