

Tưởng Như Còn Người Yêu

Thơ: Lê Thị Ý
Nhạc: Phạm Duy

Chậm vừa

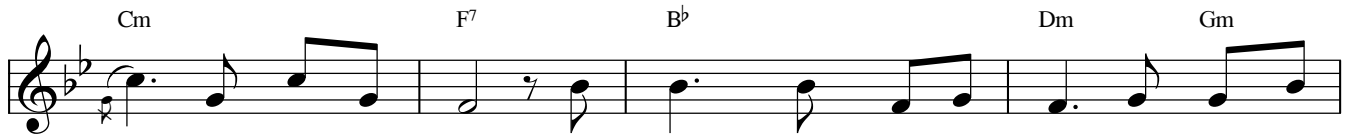


Intro ...

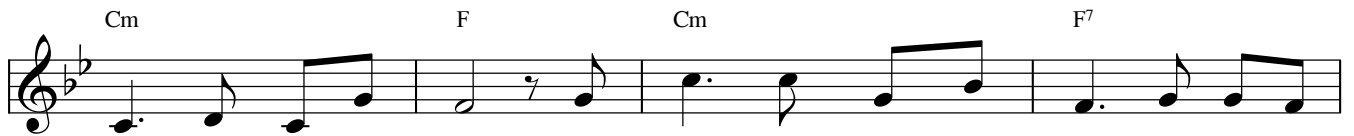
Ngày mai đi nhận xác chồng say đi để



thấy mình không là mình. Ngày mai đi nhận xác anh cuồng si thuở



ấy hiển linh bây giờ. Cao Nguyên hoang lạnh ơ hờ như môi góa



phụ nhạt mờ vết son. Tình ta không thể vuông tròn say đi mà

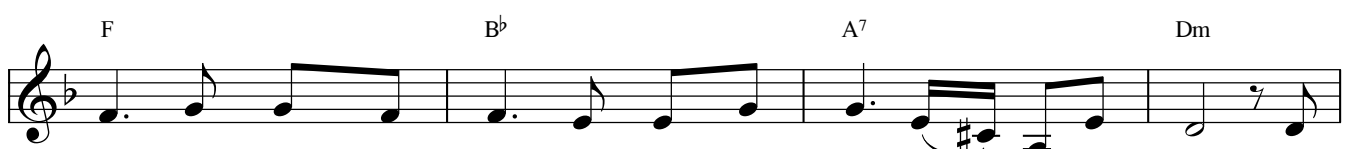


tưởng như còn người yêu. (láy...)

Phi



cơ đáp xuống một chiều khung mây bàng bạc mang nhiều xót xa. Dài



hơi hát khúc thương ca thân côi khép kín trong tà áo đen. Chao



ôi thềm nọ hôn quen chong đèn hẹn sẽ đêm đêm đợi chờ. Chao

G D Bm A7 Dm



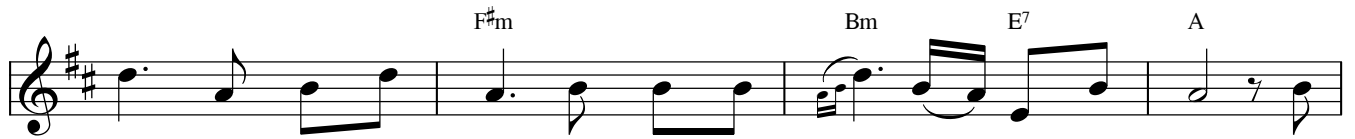
ôi thềm nọ hôn quen chong đèn hẹn sẽ đêm đêm đợi chờ. Bây

B^b Gm D



giờ anh phủ màu cờ, bây giờ anh phủ màu cờ. Em

F[#]m Bm E7 A



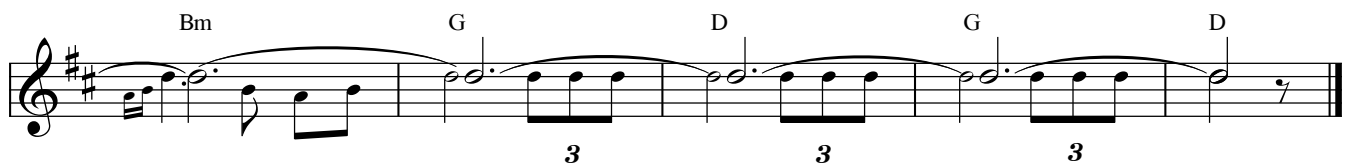
không nhìn được xác chàng anh lên lon giữa hai hàng nến trong. Mùi

Em A7 D



hương cứ tưởng hơi chông ôm mồ cứ tưởng ôm vòng người yêu. (láy...)

Bm G D G D



3 3 3