

# Vần Thơ Sầu Rụng

Thơ Lưu Trọng Lư - Phạm Duy phổ nhạc

Rất Lãng Mạn



Vùng trăng từ độ (ồ ồ) lên ngôi Năm năm (à ờ) bến  
(Đế) tóc rối vẫn (à ờ) câu thơ sầu rụng (à ờ) mái



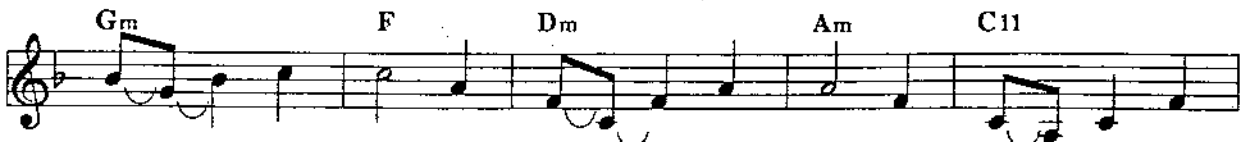
cũ Em ngồi (ỳ ỳ) quay tờ Em ngồi (ỳ ỳ) quay tờ Quay đều! Quay  
tóc Cũng buồn (à ờ) theo thơ Cũng buồn (à ờ) theo thơ Quay đều! Quay



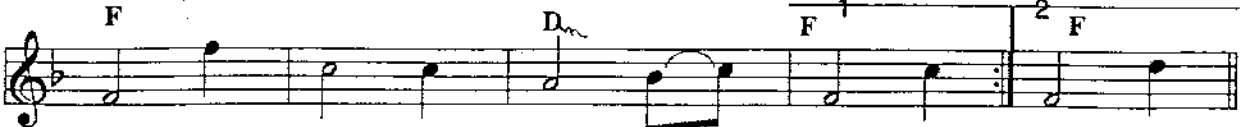
đều! Quay đều! Đế Năm năm tiếng lụa (à à) se đều Trong  
đều! Quay ..... đều!



cây gió lạnh (à à) đưa vèo. Hằng năm tiếng lụa (à à) đưa theo Đêm  
tay nhẹ nhẹ (ề ề) đôi tay Hương



đêm (ờ ờ) gió rét đưa vèo (à ờ) trong cây Đưa vèo (à ờ) trong  
thơm (ờ ờ) lối xóm bay đây (à ờ) thỉnh không Bay đây (à ờ) thỉnh



cây. Quay đều! Quay đều! Quay đều! Nhẹ  
không. Quay đều! Quay đều! Quay ..... đều! Nghiêng

Vườn Thơ Cảnh Nhạc



ngiêng mái tóc hương nồng (à ò) Quay đều! Quay đều! Quay đều! Thời



gian lặng rớt một dòng (à ò) buồn tênh Một dòng (à ò) buồn tênh. Quay



đều! Quay đều! Quay đều! Quay đều! Quay đều! Quay đều! Quay đều! Quay  
Repeat-Fade Out

Saigon 1958